

RECEPCIÓN DE ÓVULOS DONADOS (ROD)

¿Qué es una ROD?

Es una fecundación in vitro con óvulos de una donante y semen del marido. También es conocida como ovodonación.

¿Cuándo está indicada una ROD?

La donación de óvulos nos permite ofrecer una alternativa terapéutica en aquellos casos donde el problema reside en una ovulación insuficiente, de mala calidad o nula. La fecundación in vitro con óvulos de donante es la técnica que mejores resultados presenta, debido a la gran calidad de los óvulos donados que proceden de mujeres con una edad media de 22 años. Esto es importante pues con la edad es más difícil concebir y mayor la incidencia de abortos y malformaciones.

¿Cómo se realiza el proceso?

El proceso se realiza en varias fases:

1. **Estudio previo:** Se realiza un estudio previo para descartar patologías que impidan o contraindiquen la técnica. En esta fase, el hombre deja una muestra de semen congelada para poderla utilizar el día de la fecundación.
2. **Preparación endometrial:** La receptora se somete a un tratamiento hormonal por vía oral o parches para preparar el endometrio para recibir los embriones
3. **Asignación de la donante:** una vez ha comenzado la preparación de la receptora, se asigna una donante compatible.
4. **Extracción de los óvulos de la donante:** una vez finalizada la estimulación y cuando el ginecólogo considere que los folículos han madurado, se procede a la extracción de los líquidos foliculares. Garantizamos 6 óvulos válidos.
5. **Fecundación:** consiste en fecundar los óvulos en el laboratorio con el semen preparado. Cuando tenemos los ovocitos maduros, descongelamos la muestra de semen y procedemos a realizar la fecundación. En nuestro centro realizamos siempre la variante con microinyección (ICSI) de un espermatozoide móvil y normal en cada óvulo maduro, para asegurar un mayor porcentaje de fertilización. Con esta técnica el número de espermatozoides y la movilidad de los mismos pasa a ser un factor secundario.
6. **Cultivo embrionario:** los embriones son cultivados in vitro durante 3 o 5 días según la indicación. Durante esta fase se hace un seguimiento de aspectos morfológicos y dinámicos (ritmo de división celular) que nos permite seleccionar los mejores embriones para transferir y/o congelar.
7. **Transferencia embrionaria:** el embriólogo carga en una cánula el o los embriones seleccionados y son transferidos al útero con ayuda de una ecografía abdominal para controlar el lugar de colocación. Para la transferencia no es necesario venir en ayunas. Dura unos 5-10 minutos y después de 30 minutos de reposo se pueden ir a casa.
8. **Prueba de embarazo:** a las dos semanas de la transferencia se realiza un análisis llamado beta-HCG para comprobar el éxito del procedimiento.

¿Cómo se seleccionan las donantes?

En nuestro centro de fertilidad, estamos permanentemente recibiendo donantes a las que se les realiza una historia clínica, una exploración, ecografía y análisis de sangre para descartar VIH, hepatitis B y C, sífilis, hemofilia, talasemia, etc, además del grupo sanguíneo y cariotipo.

Estamos aceptando sólo un 20% de las candidatas ya que ante la mínima duda son rechazadas.

Debido a la selección continuada de donantes que recibimos, no tenemos lista de espera por lo que podemos empezar el mes que se desee. Las donantes no son pacientes sino voluntarias universitarias. Ellas deben venir cada día a recibir la medicación con el fin de poder garantizar que se ha administrado de forma correcta.

¿Cómo se asigna las donantes?

Asignamos una donante por cada receptora y se puede realizar en ciclo sincronizado (con embriones frescos) o en ciclo no sincronizado (embriones congelados). Se tiene en cuenta para ello la raza, peso, talla, color de pelo y ojos y que el grupo sanguíneo sea compatible con el de la pareja.

¿Qué incluye una ROD?

En un proceso de ROD, están incluidos: búsqueda, estudio y selección de la donante compatible (iguales características a la mujer receptora), seguimiento y control de la estimulación de la donante, preparación de la mujer receptora, sedación de la donante y extracción de los óvulos, FIV con micro-inyección (ICSI), hatching asistido, (técnica por la que se mejoran los resultados mediante la práctica de un orificio en la zona pelúcida que facilita la salida del mismo y su posterior implantación). Selección embrionaria y transferencia eco-guiada.

Compatibilty, tu donante ideal.

¿Quieres la máxima seguridad? El nuevo test genético permite ofrecerte la máxima seguridad posible hoy en día con solo dar una muestra de sangre analizamos el ADN y cruzamos los perfiles genéticos donante - receptor con la finalidad de evitar las más de 310 enfermedades estudiadas.

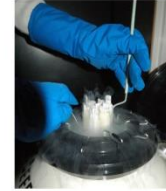
ESQUEMA RECEPCIÓN DE ÓVULOS DONADOS (ROD)

RECEPTORES

1

Visitas y Congelación del semen

Se realizan las primeras visitas para programar la preparación endometrial de la receptora y el marido deja una muestra de semen congelada para utilizarla cuando le sea asignada una donante



DONANTE

2

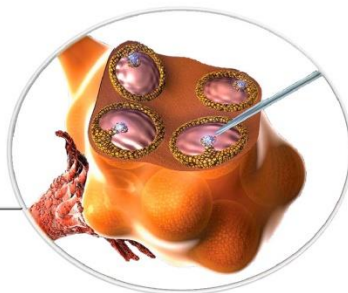
Estimulación

Los ovarios son estimulados con hormonas para que podamos obtener varios óvulos maduros

3

Extracción

El contenido de los folículos es aspirado para recuperar los óvulos. Este proceso se realiza bajo sedación



4

Muestra

La muestra de semen se descongela



5

Fecundación

Cada ovocito maduro es fecundado por un espermatozoide utilizando la técnica de microinyección espermática

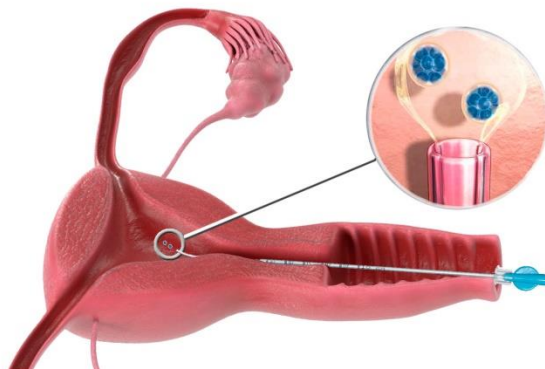
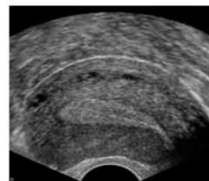


RECEPTORA

6

Preparación endometrial

La mujer receptora inicia la preparación del útero en el mismo momento que la donante inicia la estimulación de los ovarios



7

Transferencia

Entre el 3 y 5 día se transfieren al útero uno o dos embriones

PRESUPUESTO DE RECEPCIÓN DE ÓVULOS DONADOS (ROD)

Solicita visita informativa gratuita: 93 254 60 70 · info@institutocefer.com

Total: ~~6.255€~~ **4.640 €**

desde **99** €/mes*

El ciclo de tratamiento completo comprende las siguientes fases:

- Tratamiento de preparación del útero para la transferencia embrionaria
- Búsqueda, selección y estudio de la donante de óvulos
- Estudio genético de la donante
- Estimulación y control de la respuesta ovárica de la donante
- **Extracción de óvulos de la donante:** Anestesia. Punción folicular ecoguiada e identificación de los óvulos en el laboratorio.
- **Fecundación de los óvulos:** Introducción de un espermatozoide en cada óvulo maduro obtenido. Seguimiento de la evolución de los embriones.
- **Transferencia de los embriones al útero:** Hatching (eclosión) asistido: para facilitar la implantación del embrión en el útero. Transferencia embrionaria ecoguiada.
- **Resultado:** Prueba de embarazo en sangre (BHCG), visita post resultado del tratamiento y ecografía de gestación.

No incluye:

- | | |
|--|--------|
| • 1ª visita ginecológica | 95€ |
| • 1ª visita andrológica | 95€ |
| • ICSI (microinyección espermática) | 500€ |
| • Medicación de la donante | 1.050€ |
| • Compensación de la donante | 1.000€ |
| • Estudio y congelación del semen (incluye 12 meses de conservación) | 430€ |

TODOS LOS IMPORTES SERAN VÁLIDOS SOLO DURANTE EL PERIODO QUE MARCA LA PROMOCIÓN.

***Consulte condiciones de financiación**

Precios válidos solo para el centro de Barcelona.

Estudios complementarios en caso de ser necesarios

• Congelación 1 embrión	350€
• Congelación 2 embriones	500€
• Congelación 3 embriones	600€
• Congelación de 4 o más embriones	750€
• Transferencia de embriones congelados	1.450€
• Conservación de embriones a partir 13º mes. Por año:	480€
• Compatibility paciente /donante	900€
• Cultivo en blastos	250€
• FISH	345€

MÁS INFORMACIÓN

PIDE CITA

Sabemos lo importante que es para ti que tu hijo se parezca a ti y a tu pareja

El Instituto CEFER es el primer centro en España en aplicar la última **tecnología en biometría facial** para seleccionar al donante de semen o a la donante de óvulos que más se parezca a ti de forma totalmente objetiva. Tener un hijo es una de las decisiones más importantes que tomamos en nuestras vidas. Desde hace más de 40 años hemos estado comprometidos con tus inquietudes. En 1977 creamos el **primer banco de semen** de España, en 2001 creamos el **primer banco de óvulos** de España y en 2018 somos los primeros en incorporar un criterio objetivo para seleccionar tu donante ideal.



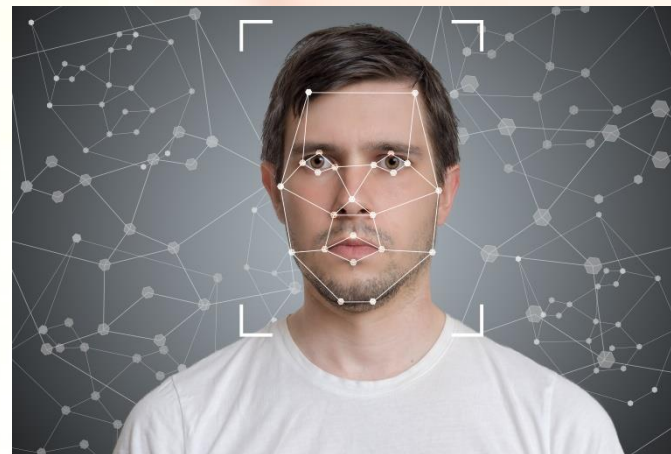
¿Qué es Fotomatch?

Fotomatch es un software que ha sido desarrollado durante dos años y que utiliza complejos algoritmos de BigData. El programa analiza un gran volumen de información de forma automática y establece una puntuación o "score" de similitud.

¿Cómo funciona Fotomatch?

A todos nuestros donantes les hacemos una fotografía que cumpla los requisitos para que el software pueda obtener el máximo rendimiento. Los pacientes solicitantes deben aportar también una foto que cumpla con estos requisitos.

El equipo médico hace una preselección de los donantes que cumplan los criterios de compatibilidad y el software de fotomatch ordena a los donantes por grado de similitud a los pacientes solicitantes.



Características de las fotografías ideales

Básicamente es como la del DNI pero sin gafas ni maquillaje:

- Cara frontal en primer plano e iluminada de forma uniforme.
- Sin maquillaje, gafas ni pelo que tape la cara.
- Edad entre 20 y 50 años. Cuanto más se aproximen en edad de la foto donante y paciente mejor. No obstante, entre los 20 y 50 no hay desviaciones significativas.
- Labios relajados, ni super sonrisa, ni mueca de enfado, ni labios prietos.

Solicita ahora más información
a nuestro equipo médico

Tel. 93 2546070