

INSEMINACIÓN ARTIFICIAL DE DONANTE

La Inseminación Artificial con semen de donante anónimo es una de las técnicas de reproducción asistida más sencillas. No se requiere ingreso hospitalario ni anestésicos. Es una técnica que está indicada en mujeres de menos de 38 años. Hay que comprobar que las trompas sean permeables para garantizar su eficacia. Se realiza en tres fases:

1. **Estimulación:** Los ovarios se estimulan para controlar en todo momento el día de la ovulación. Esta fase dura unos 10-12 días.
2. **Preparación de la muestra de semen:** El día que el ginecólogo programe la inseminación, se descongela la muestra de semen asignada a la paciente. El laboratorio aísla los espermatozoides móviles y los prepara en una cánula listos para inseminar. Este proceso dura 2 horas.
3. **Inseminación:** la cánula de inseminación se introduce en el útero y se depositan los espermatozoides móviles. Este proceso se realiza en 15 minutos, no es doloroso y no requiere anestesia.
4. **Resultado:** prueba de embarazo en sangre (β HCG), visita post resultado del tratamiento y ecografía de gestación.

ESQUEMA INSEMINACIÓN ARTIFICIAL DE DONANTE

1

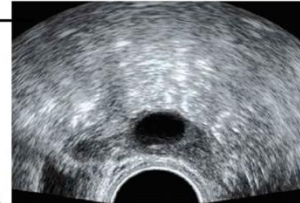
Estimulación

Los ovarios son estimulados con hormonas para controlar el ciclo ovulatorio

2

Controles ecográficos

Se monitoriza el crecimiento de 1 o 2 folículos y se determina el día exacto de la ovulación



3

Semen de Banco

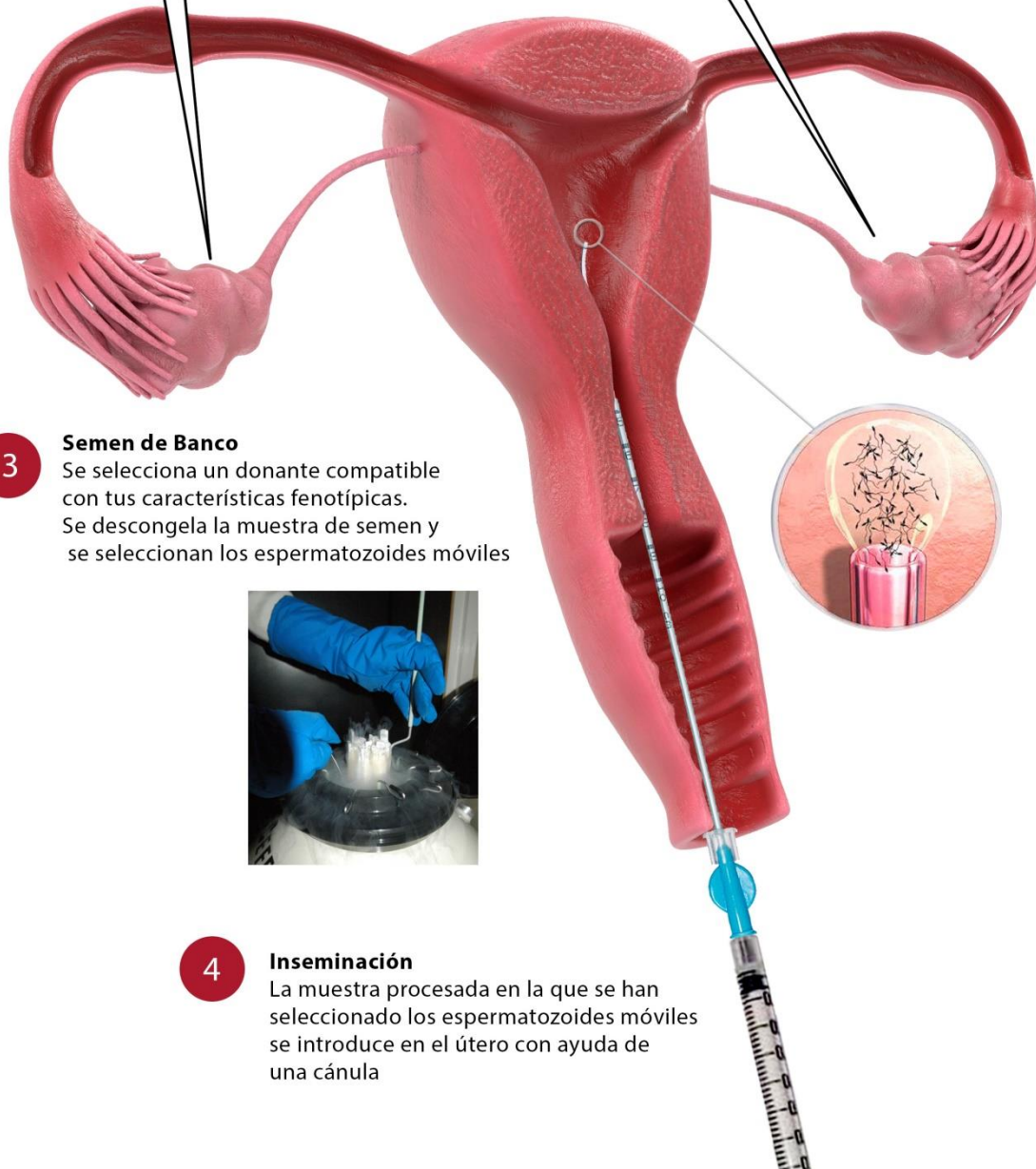
Se selecciona un donante compatible con tus características fenotípicas. Se descongela la muestra de semen y se seleccionan los espermatozoides móviles



4

Inseminación

La muestra procesada en la que se han seleccionado los espermatozoides móviles se introduce en el útero con ayuda de una cánula



PRESUPUESTO DE INSEMINACIÓN ARTIFICIAL DE DONANTE

Solicita visita informativa gratuita: 93 254 60 70 · info@institutocefer.com

Total: 770€
desde **16**€/mes*

Pack de 3 IAD: 1980€

Si quedas embarazada antes sólo abonas las que has hecho (1ª IAD 660€, 2ª IAD 1320€)

Te devolvemos el dinero de las que no has realizado

El ciclo de tratamiento completo comprende las siguientes fases:

- **Estimulación de la ovulación:** Prescripción de la medicación y seguimiento de la estimulación ovárica. Ecografías y analíticas de control ilimitadas
- **Preparación del semen:** Selección y capacitación espermática
- **Inseminación:** Introducción en el útero de los espermatozoides móviles recuperados, es decir, de la fracción fértil del semen.
- **Resultado:** Prueba de embarazo en sangre (β HCG), visita post resultado del tratamiento y ecografía de gestación

No incluye:

- 1ª visita ginecológica 95€
- Visita con el Banco de Semen 55€

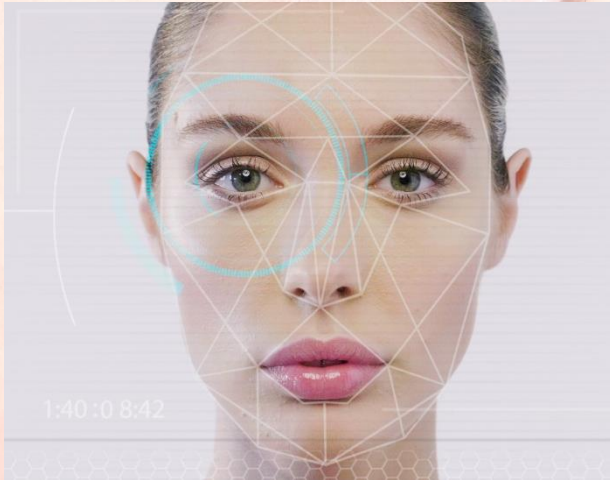
TODOS LOS IMPORTES SERAN VÁLIDOS DURANTE SEIS MESES

Precios válidos solo para el centro de Barcelona

*Consulte condiciones de financiación

Sabemos lo importante que es para ti que tu hijo se parezca a ti y a tu pareja

El Instituto CEFER es el primer centro en España en aplicar la última **tecnología en biometría facial** para seleccionar al donante de semen o a la donante de óvulos que más se parezca a ti de forma totalmente objetiva. Tener un hijo es una de las decisiones más importantes que tomamos en nuestras vidas. Desde hace más de 40 años hemos estado comprometidos con tus inquietudes. En 1977 creamos el **primer banco de semen** de España, en 2001 creamos el **primer banco de óvulos** de España y en 2018 somos los primeros en incorporar un criterio objetivo para seleccionar tu donante ideal.



¿Qué es Fenomatch?

Fenomatch es un software que ha sido desarrollado durante dos años y que utiliza complejos algoritmos de BigData. El programa analiza un gran volumen de información de forma automática y establece una puntuación o "score" de similitud.

Accede con este código a Fenomatch y pruébalo tú mismo:

<http://fenomatch.com/page/prueba-fenomatch>



¿Cómo funciona Fenomatch?

A todos nuestros donantes les hacemos una fotografía que cumpla los requisitos para que el software pueda obtener el máximo rendimiento. Los pacientes solicitantes deben aportar también una foto que cumpla con estos requisitos.

El equipo médico hace una preselección de los donantes que cumplan los criterios de compatibilidad y el software de fenomatch ordena a los donantes por grado de similitud a los pacientes solicitantes.



Características de las fotografías ideales

Básicamente es como la del DNI pero sin gafas ni maquillaje:

- Cara frontal en primer plano e iluminada de forma uniforme.
- Sin maquillaje, gafas ni pelo que tape la cara.
- Edad entre 20 y 50 años. Cuanto más se aproximen en edad de la foto donante y paciente mejor. No obstante, entre los 20 y 50 no hay desviaciones significativas.
- Labios relajados, ni supersonrisa, ni mueca de enfado, ni labios prietos.

Solicita ahora más información
a nuestro equipo médico

Tel. 93 2546070